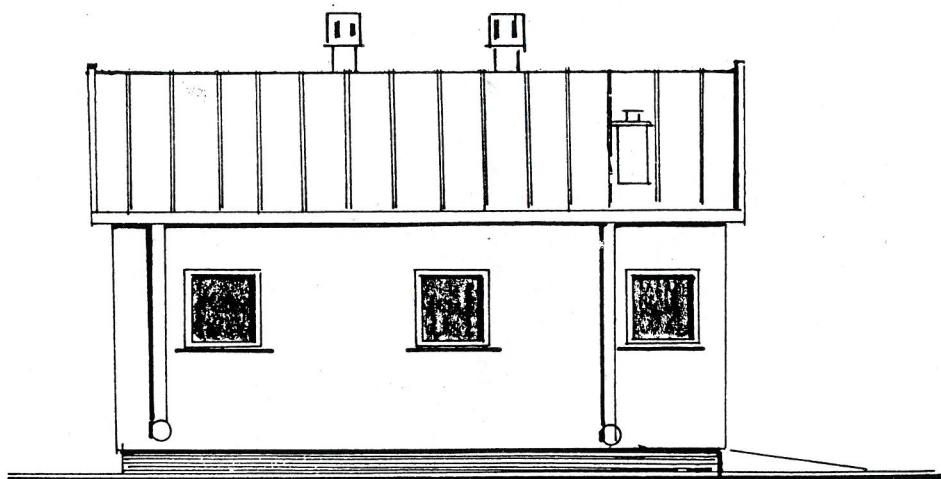
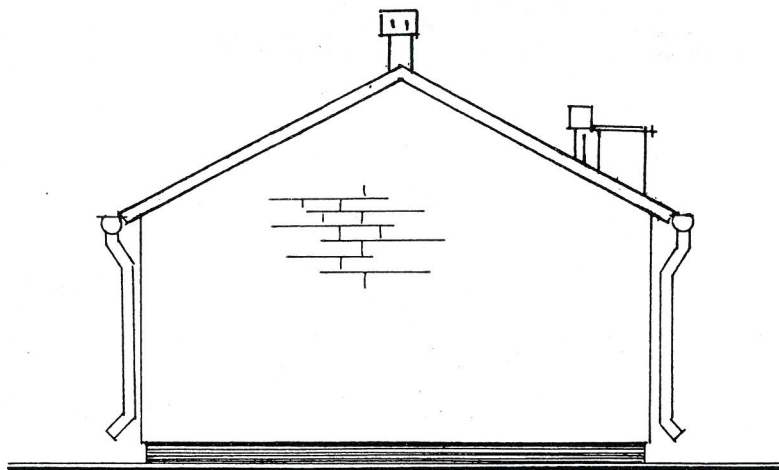
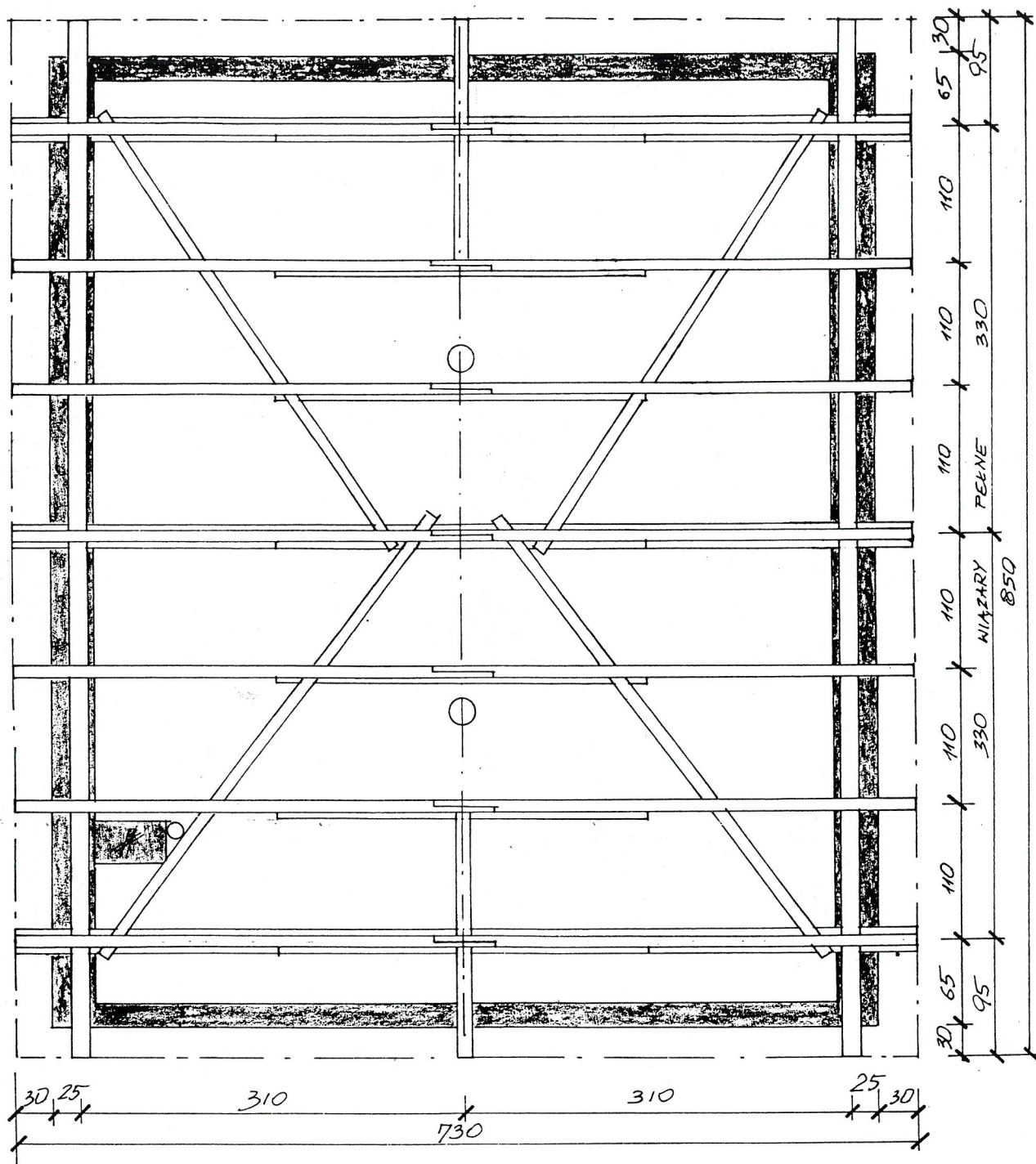


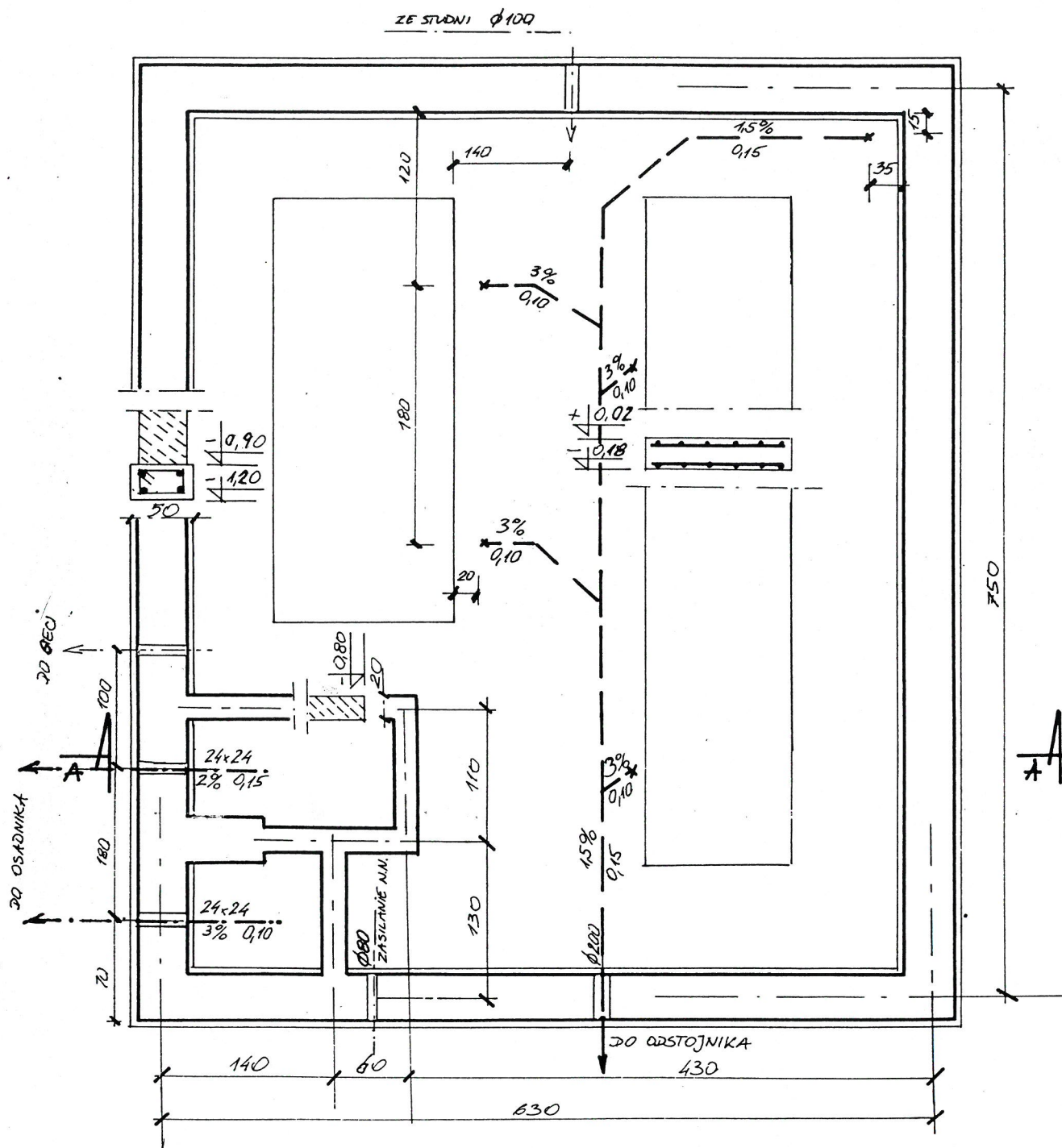
OBIEKT	PROJEKT PRZEBUDOWY I ROZBUDOWY STACJI WODOCIĄGOWEJ W ŚLĄDKOWICACH gm. DĘLUTÓW		
INWESTOR	GMINA DĘLUTÓW UL. PABIANICKA 25 95-081 DĘLUTÓW		
TREŚĆ RYSUNKU	BUDYNEK STACJI WODOCIĄGOWEJ ELEWACJE		
BRANŻA	BUDOWLANO - KONSTRUKCYJNA		
PROJEKTANT	mgr inż. W. WASILEWSKI	UPRAWNIENIA NR 247/78 WMŁ	PODPIS
STADIUM	SKALA	DATA	NR RYS.
P.B.	1:100	04.2021	6



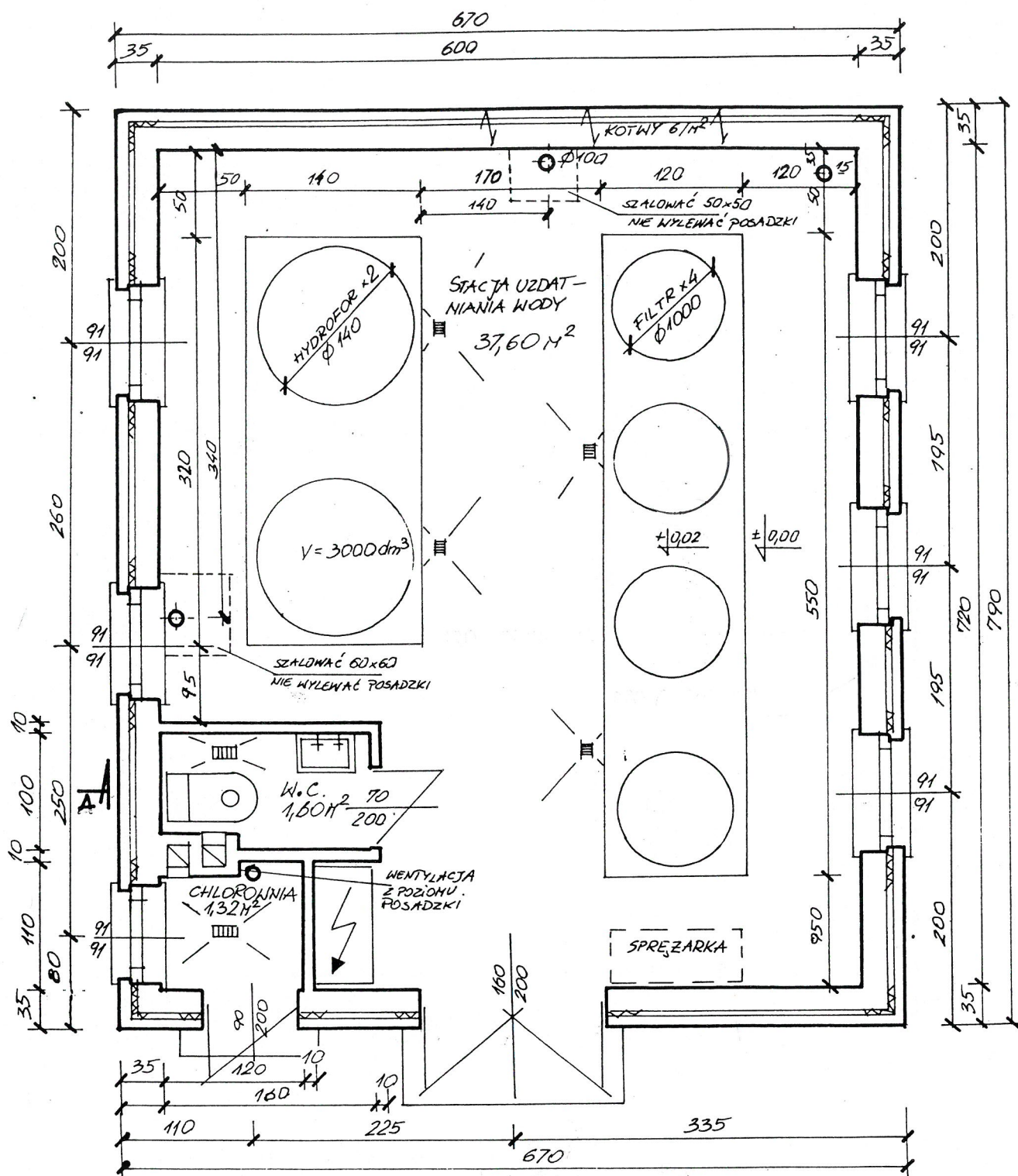
OBIEKT	PROJEKT PRZEBUDOWY I ROZBUDOWY STACJI WODOCIĄGOWEJ W ŚLĄDKOWICACH gm. DĘTÓW		
INWESTOR	GMINA DĘTÓW UL. PABIANICKA 25 95-081 DĘTÓW		
TREŚĆ RYSUNKU	BUDYNEK STACJI WODOCIĄGOWEJ ELEWACJE		
BRANŻA	BUDOWLANO -KONSTRUKCYJNA		
PROJEKTANT	mgr inż. W. WASILEWSKI	UPRAWNIENIA NR 247/78 WMŁ	PODPIS
STADIUM	SKALA	DATA	NR RYS.
P.B.	1:100	04.2021	7



OBIEKT	PROJEKT PRZEBUDOWY I ROZBUDOWY STACJI WODOCIĄGOWEJ W ŚLĄDKOWICACH gm. DŁUTÓW		
INWESTOR	GMINA DŁUTÓW UL. PABIANICKA 25 95-081 DŁUTÓW		
TREŚĆ RYSUNKU	BUDYNEK STACJI WODOCIĄGOWEJ WIEŻBA DACHOWA		
BRANŻA	BUDOWLANO -KONSTRUKCYJNA		
PROJEKTANT	mgr inż. W. WASILEWSKI	UPRAWNIENIA NR 247/78 WMŁ	PODPIS
STADIUM P.B.	SKALA 1:50	DATA 04.2021	NR RYS 4



OBIEKT	PROJEKT PRZEBUDOWY I ROZBUDOWY STACJI WODOCIĄGOWEJ W ŚLĄDKOWICACH gm. DŁUTÓW		
INWESTOR	GMINA DŁUTÓW UL. PABIANICKA 25 95-081 DŁUTÓW		
TREŚĆ RYSUNKU	BUDYNEK STACJI WODOCIĄGOWEJ RZUT FUNDAMENTÓW		
BRANŻA	BUDOWLANO - KONSTRUKCYJNA		
PROJEKTANT	mgr inż. W. WASILEWSKI	UPRAWNIENIA NR 247/78 WMŁ	PODPIS
STADIUM	SKALA	DATA	NR RYS.
P.B.	1:50	04.2021	2



OBIEKT	PROJEKT PRZEBUDOWY I ROZBUDOWY STACJI WODOCIĄGOWEJ W ŚLĄDKOWICACH gm. DŁUTÓW		
INWESTOR	GMINA DŁUTÓW UL. PABIANICKA 25 95-081 DŁUTÓW		
TREŚĆ RYSUNKU	BUDYNEK STACJI WODOCIĄGOWEJ RZUT PRZYZIEMIA		
BRANŻA	BUDOWLANO-KONSTRUKCYJNA		
PROJEKTANT	mgr inż. W. WASILEWSKI	UPRAWNIENIA NR 247/78 WMŁ	PODPIS
STADIUM P.B.	SKALA 1:50	DATA 04.2021	NR RYS. 3