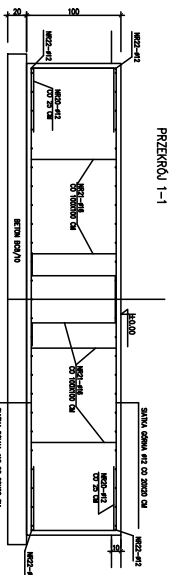
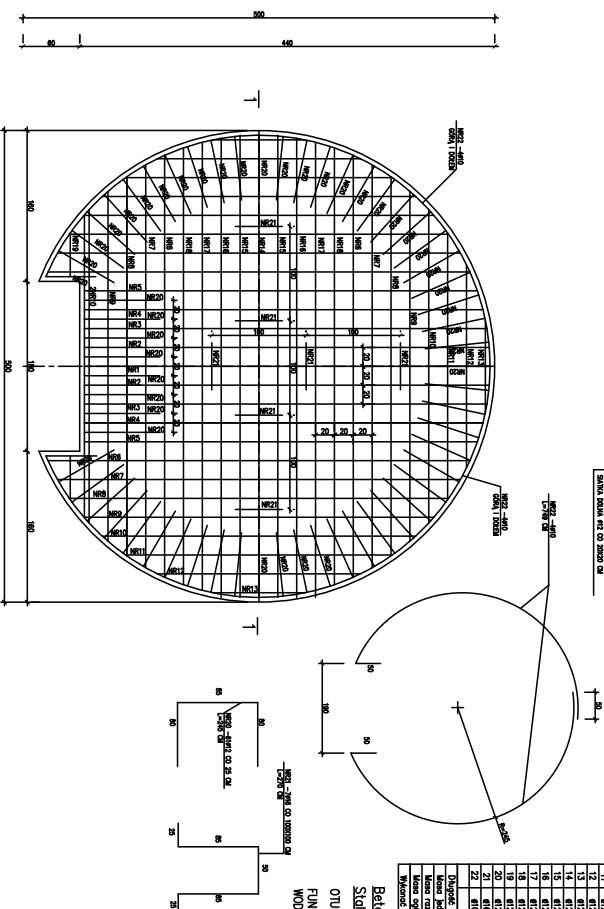
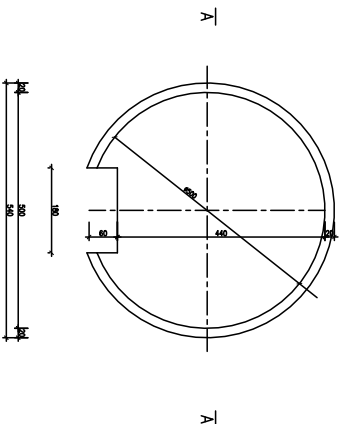
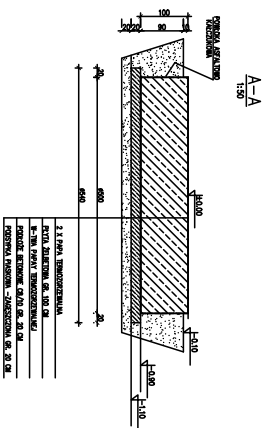


## ZBROJENIE PŁYTY ŻELBETOWEJ 1:25

**PRZEKRÓJ 1-1**



PRZEKRÓJ A-A 1:50



WYKAZ ZEROLEJENIA									
Nr Symbol	Liczba Doposaż	Ciepłota				Ujęcie			
		100 °C	110 °C	112 °C	115 °C				
Exhaust 1	Exhaust 1	Exhaust 1	Exhaust 1	Exhaust 1	Exhaust 1				
2	017	4	429		84				
3	017,2	4	428		119,6				
4	017,4	4	428		117,6				
5	017,6	4	428		115,6				
6	017,8	4	427		113,6				
7	018	4	427		111,6				
8	018,2	4	426		109,6				
9	018,4	4	426		107,6				
10	018,6	4	425		105,6				
11	018,8	4	425		103,6				
12	019	4	425		101,6				
13	019,2	4	424		99,6				
14	019,4	4	424		97,6				
15	019,6	4	423		95,6				
16	019,8	4	423		93,6				
17	020	4	422		91,6				
18	020,2	4	422		89,6				
19	020,4	4	421		87,6				
20	020,6	4	421		85,6				
21	020,8	4	420		83,6				
22	021	4	419		81,6				
23	021,2	4	418		79,6				
24	021,4	4	418		77,6				
25	021,6	4	417		75,6				
26	021,8	4	417		73,6				
27	022	4	416		71,6				
28	022,2	4	416		69,6				
29	022,4	4	415		67,6				
30	022,6	4	415		65,6				
31	022,8	4	414		63,6				
32	023	4	414		61,6				
33	023,2	4	413		59,6				
34	023,4	4	413		57,6				
35	023,6	4	412		55,6				
36	023,8	4	412		53,6				
37	024	4	411		51,6				
38	024,2	4	411		49,6				
39	024,4	4	410		47,6				
40	024,6	4	410		45,6				
41	024,8	4	409		43,6				
42	025	4	409		41,6				
43	025,2	4	408		39,6				
44	025,4	4	408		37,6				
45	025,6	4	407		35,6				
46	025,8	4	407		33,6				
47	026	4	406		31,6				
48	026,2	4	406		29,6				
49	026,4	4	405		27,6				
50	026,6	4	405		25,6				
51	026,8	4	404		23,6				
52	027	4	404		21,6				
53	027,2	4	403		19,6				
54	027,4	4	403		17,6				
55	027,6	4	402		15,6				
56	027,8	4	402		13,6				
57	028	4	401		11,6				
58	028,2	4	401		9,6				
59	028,4	4	400		7,6				
60	028,6	4	400		5,6				
61	028,8	4	399		3,6				
62	029	4	399		1,6				
63	029,2	4	398						
64	029,4	4	398						
65	029,6	4	397						
66	029,8	4	397						
67	030	4	396						
68	030,2	4	396						
69	030,4	4	395						
70	030,6	4	395						
71	030,8	4	394						
72	031	4	394						
73	031,2	4	393						
74	031,4	4	393						
75	031,6	4	392						
76	031,8	4	392						
77	032	4	391						
78	032,2	4	391						
79	032,4	4	390						
80	032,6	4	390						
81	032,8	4	389						
82	033	4	389						
83	033,2	4	388						
84	033,4	4	388						
85	033,6	4	387						
86	033,8	4	387						
87	034	4	386						
88	034,2	4	386						
89	034,4	4	385						
90	034,6	4	385						
91	034,8	4	384						
92	035	4	384						
93	035,2	4	383						
94	035,4	4	383						
95	035,6	4	382						
96	035,8	4	382						
97	036	4	381						
98	036,2	4	381						
99	036,4	4	380						
100	036,6	4	380						
101	036,8	4	379						
102	037	4	379						
103	037,2	4	378						
104	037,4	4	378						
105	037,6	4	377						
106	037,8	4	377						
107	038	4	376						
108	038,2	4	376						
109	038,4	4	375						
110	038,6	4	375						
111	038,8	4	374						
112	039	4	374						
113	039,2	4	373						
114	039,4	4	373						
115	039,6	4	372						
116	039,8	4	372						
117	040	4	371						
118	040,2	4	371						
119	040,4	4	370						
120	040,6	4	370						
121	040,8	4	369						
122	041	4	369						
123	041,2	4	368						
124	041,4	4	368						
125	041,6	4	367						
126	041,8	4	367						
127	042	4	366						
128	042,2	4	366						
129	042,4	4	365						
130	042,6	4	365						
131	042,8	4	364						
132	043	4	364						
133	043,2	4	363						
134	043,4	4	363						
135	043,6	4	362						
136	043,8	4	362						
137	044	4	361						
138	044,2	4	361						
139	044,4	4	360						
140	044,6	4	360						
141	044,8	4	359						
142	045	4	359						
143	045,2	4	358						
144	045,4	4	358						
145	045,6	4	357						
146	045,8	4	357						
147	046	4	356						
148	046,2	4	356						
149	046,4	4	355						
150	046,6	4	355						
151	046,8	4	354						
152	047	4	354						
153	047,2	4	353						
154	047,4	4	353						
155	047,6	4	352						
156	047,8	4	352						
157	048	4	351						
158	048,2	4	351						
159	048,4	4	350						
160	048,6	4	350						
161	048,8	4	349						
162	049	4	349						
163	049,2	4	348						
164	049,4	4	348						
165	049,6	4	347						
166	049,8	4	347						
167	050	4	346						
168	050,2	4	346						
169	050,4	4	345						
170	050,6	4	345						
171	050,8	4	344						
172	051	4	344						
173	051,2	4	343						
174	051,4	4	343						
175	051,6	4	342						
176	051,8	4	342						
177	052	4	341						
178	052,2	4	341						
179	052,4	4	340						
180	052,6	4	340						
181	052,8	4	339						
182	053	4	339						
183	053,2	4	338						
184	053,4	4	338						
185	053,6	4	337						
186	053,8	4	337						
187	054	4	336						
188	054,2	4	336						
189	054,4	4	335						
190	054,6	4	335						
191	054,8	4	334						
192	055	4	334						
193	055,2	4	333						
194	055,4	4	333						
195	055,6	4	332						
196	055,8	4	332						
197	056	4	331						
198	056,2	4	331						
199	056,4	4	330						
200	056,6	4	330						
201	056,8	4	329						
202	057	4	329						
203	057,2	4	328						
204	057,4	4	328						
205	057,6	4	327						
206	057,8	4	327						
207	058	4	326						
208	058,2	4	326						
209	058,4	4	325						
210	058,6	4	325						
211	058,8	4	324						
212	059	4	324						
213	059,2	4	323						
214	059,4	4	323						
215	059,6	4	322						
216	059,8	4	322						
217	060	4	321						
218	060,2	4	321						
219	060,4	4	320						
220	060,6	4	320						
221	060,8	4	319						
222	061	4	319						
223	061,2	4	318						
224	061,4	4	318						
225	061,6	4	317						
226	061,8	4	317						
227	062	4	316						
228	062,2	4	316						
229	062,4	4	315						
230	062,6	4	315						
231	062,8	4	314						
232	063	4	314						
233	063,2	4	313						
234	063,4	4	313						
235	063,6	4	312						
236	063,8	4	312						
237	064	4	311						
238	064,2	4	311						
239	064,4	4	310						
240	064,6	4	310						
241	064,8	4	309						
242	065	4	309						
243	065,2	4	308						
244	065,4	4	308						
245	065,6	4	307						
246	065,8	4	307						
247	066	4	306						
248	066,2	4	306						
249	066,4	4	305						
250	066,6	4	305						
251	066,8	4	304						
252	067	4	304						
253	067,2	4	303						
254	067,4	4	303						
255	067,6	4	302						
256	067,8	4	302						
257	068	4	301						
258	068,2	4	301						
259	068,4	4	300						
260	068,6	4	300						
261	068,8	4	299						
262	069	4	299						
263	069,2	4	298						
264	069,4	4	298						
265	069,6	4	297						
266	069,8	4	297						
267	070	4	296						
268	070,2	4	296						
269	070,4	4	295						
270	070,6	4	295						
271	070,8	4	294						
272	071	4	294						
273	071,2	4	293						
274	071,4	4	293						
275	071,6	4	292						
276	071,8	4	292						
277									

Beton: C25/30

Stal zbroji: A11N RB500

OTULINA  $\alpha=5,0$  CM

FUNDAMENT ZBIORNIKA RETENCYJNEGO  
WODY Ø4800 V=200m<sup>3</sup>

NAME	JAMES J. FARRINGTON			FORM
ADDRESS	1000 W. PARKWAY ST ANN ARBOR MI 48106			
DATE	10-2-78			
REMARKS	RECEIVED BY JAMES J. FARRINGTON			
INITIALS	J.F.			
DATE	10-2-78			
TIME	8			