

pow. pabianicki
gm. Dłutów id. 100803_2
obr. Dłutów id. 100803_2.0004
ul. Polna
dz. 178 oraz część dz. 170/2 i 177/1
MAPA DO CELÓW PROJEKTOWYCH
skala 1: 500

Mapę niniejszą wykonano na podstawie mapy
zasadniczej s. 6.158.33.01.12, danych EGB
mapy numerycznej, oraz wywiadu terenowego
z września 2019r.
Układ współrzędnych "2000" strefa 6
poziom odniesienia wysokościowego KRONSZTADT-60
Mapę sporządzono bez sprawdzenia stanu KW.

GK.66412887.2019

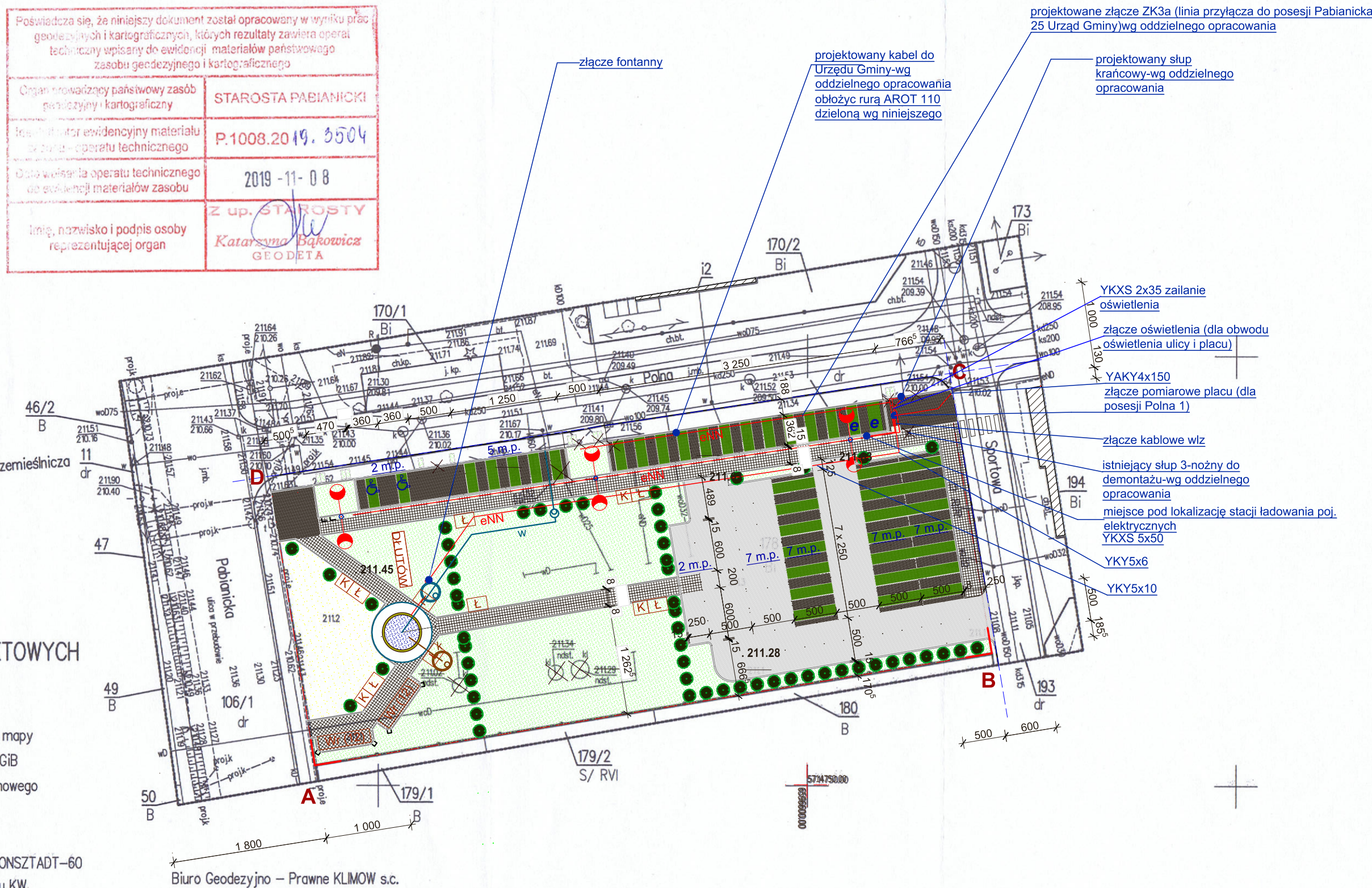
Wiesław Piotr Klimow
Geodeta uprawniony
upr. nr 13597
98-100 Wronówce
ul. Kanarkowa 11
Pabianice, dn. 01.10.2019r.

Za brak na mapie urządzeń nie zgłoszonych
do inwentaryzacji powykonawczej, wykonawca
niniejszej mapy nie ponosi odpowiedzialności.
Granice w zakresie opracowania mapy spełniają
kryteria określone w rozporządzeniu w sprawie
ewidencji gruntów i budynków oraz standardów

UWAGA:
Mapa jest wydrukiem cyfrowego opracowania geodezyjnego
do celów projektowych zaewidencjonowanego w PODGIK w Pabianicach
dnia 08-11-2019 pod numerem P.1008.2019.3504

ZA ZGODNOŚĆ Z ORYGINAŁEM:

BILANS POWIERZCHNI TERENU:	
Powierzchnia działki	2511,00 m ² ≈100%
Powierzchnia zabudowy	0,00 m ²
Powierzchnia biologicznie czynna (łącznie =1259,20 m ² =50,15%>50% wg MPZP)	952,30 m ²
w tym powierzchnia trawników urządzonych	169,75 m ²
w tym powierzchnia kwiatników urządzonych	13,07 m ²
w tym powierzchnia lustra wody w fontannie	20,50 m ²
w tym powierzchnia zieleni w gabionach	
w tym powierzchnia zieleni w płytach ażurowych	103,58 m ²
(41,7% łącznej powierzchni całkowitej płyt ażurowych 248,40 m ²)	
Powierzchnia utwardzeń (łącznie =1272,30 m ²)	
w tym powierzchnia dróg wewnętrznych, miejsc parkingowych, chodników	utwardzona pełną kost. bet. 1127,48 m ²
w tym powierzchnia utwardzona płytami ażurowymi miejsc parkingowych	
(58,3% łącznej powierzchni całkowitej płyt ażurowych 248,40 m ²)	144,82 m ²



A-D

LEGENDA:

Granice działki inwestora

Granice terenu opracowania

Linia rozgraniczająca

Nieprzekraczalna linia zabudowy

Budynki istniejące b.z.

Projektowane nawierzchnie:

-trawa

-kwietnik dywanowy trwały

-chodniki (kostka betonowa)

-utwardzenia miejsc parkingowych kostką bet.

-utwardzenia miejsc parkingowych płytami ażurowymi z wypełnieniem trawą

-utwardzenia drogowe kostką bet.

Projektowana ilość miejsc parkingowych

6 m.p.

Projektowane miejsca parkingowe dla osób niepełnosprawnych

Projektowane miejsca parkingowe do ładowania pojazdów elektrycznych

Projektowane wymalowania nawierzchni

Projektowane elementy małej architektury:

-lampa oświetleniowa LED+ słup

-wewnętrzna instalacja eNN

-napie przestrzenny "DLUTÓW"

-kosz na śmieci

-ławka

-wiata rowerowa (ilość stanowisk)

-gażony z nasadzeniami trawą ozdobną

-studzienki tech. i wodomierzowa, inst. wody

-zbiornik odpływowy i instalacja kanalizacji

Zielen projektowana:

-nasadzenia Pinus mugo var. Pumilio

Elementy istniejące przeznaczone do rozbioru

Ukształtowanie terenu:

-rządne terenu istniejące bez zmian

-rządne terenu istniejące do zmiany

-projektowane rządne terenu

UWAGI:

Projekt chroniony prawem autorskim, kopiowanie rysunków i rozwiązań projektowych zastrzeżone.

Wszystkie elementy budynku wykonać zgodnie z przepisami prawa, normami oraz zgodnie ze sztuką budowlaną.

Wszystkie zastosowane materiały powinny posiadać stosowne atesty, aprobaty i certyfikaty do stosowania w budownictwie.

W przypadku pojawienia się rozbieżności projektowych bezwzględnie powiadomić nadzór autorski.

INWESTOR:

Gmina Dłutów

ul. Pabianicka 25

95-081 Dłutów

PRACOWNIA

PROJEKTOWA:

B - KWADRAT ANTONI BARYŁA

93-521 ŁÓDŹ ul. STRYCHARSKA 5/48

tel/fax: 042 684 04 34, e-mail: b-kwadrat@o2.pl

PROJEKTANCI, BRANZA :

NR UPRAWNIEN, SPECJALNOŚĆ :

PODPIS:

tech. Andrzej Goszczyński

INST. ELEKTRYCZNE

372/94/WŁ.

spec. instalacyjno-inż.

w zakr. sieci i inst. elektr.

SPRAWDZAJĄCY:

inż. Piotr Pietrzak

INST. ELEKTRYCZNE

107/00/WŁ.

spec. instalacyjn. w zakr. sieci, i inst. i urządz. elektr. i elektroenerg.

PROJEKT:

BUDOWA WĘZŁA PRZESIADKOWEGO W DŁUTOWIE -teren przy ul. Polnej 1 w Dłutowie, dz. nr ew. gr. 170/2, 177/1, 178, 193, obręb Dłutów, gmina Dłutów, powiat pabianicki

FAZA PROJEKTU:

PROJEKT BUDOWLANO-WYKONAWCZY

BRANZA:

INSTALACJE ELEKTRYCZNE

TYTUŁ RYSUNKU:

INSTALACJE W TERENIE

NR RYSUNKU:

GDDP- 0- BW EB- 009- 0

PROJEKT ETAP FAZA BRANZA NR RYS. REWIZJA

SKALA : DATA : RYSOWAL : STR.

1:500 12-2019 Eb15