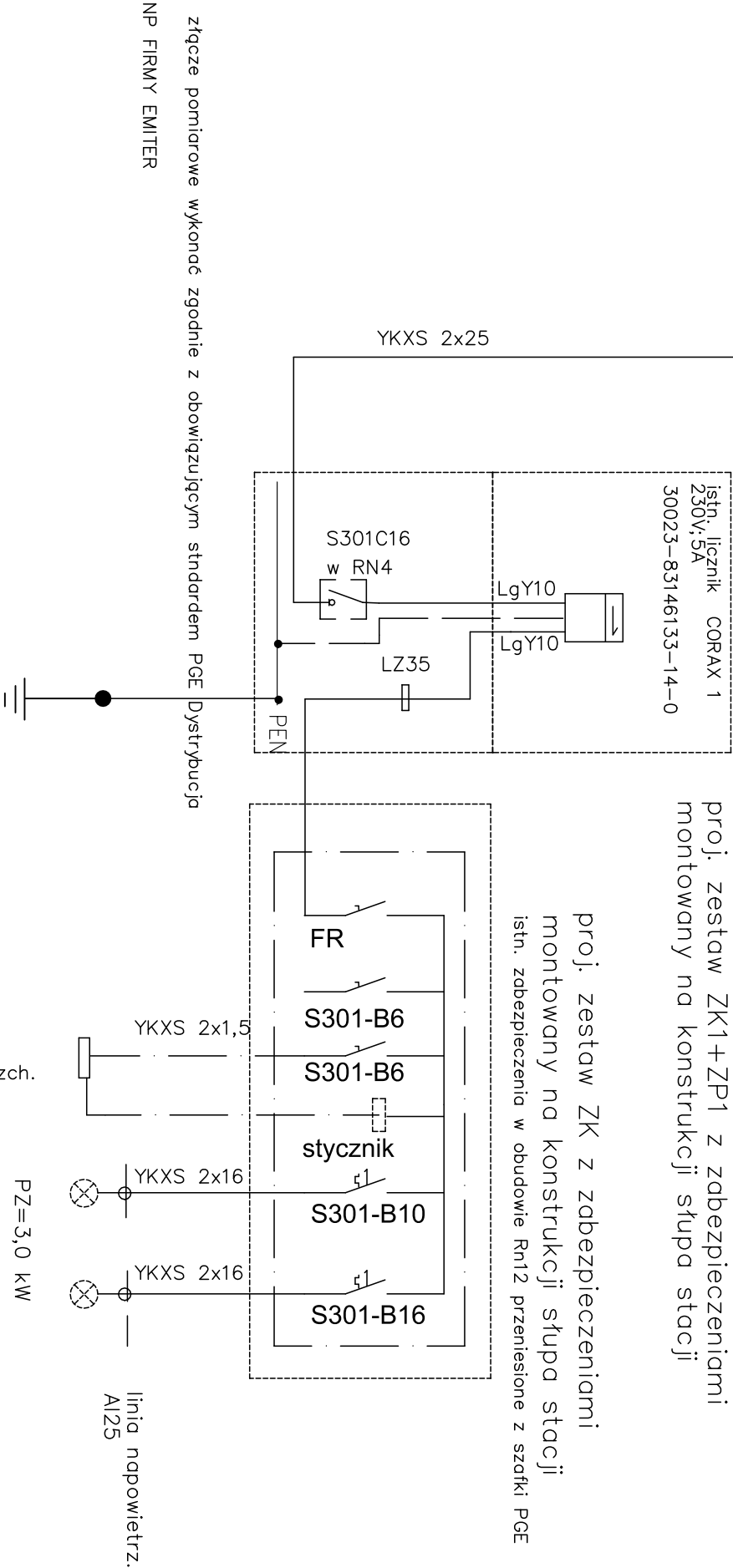
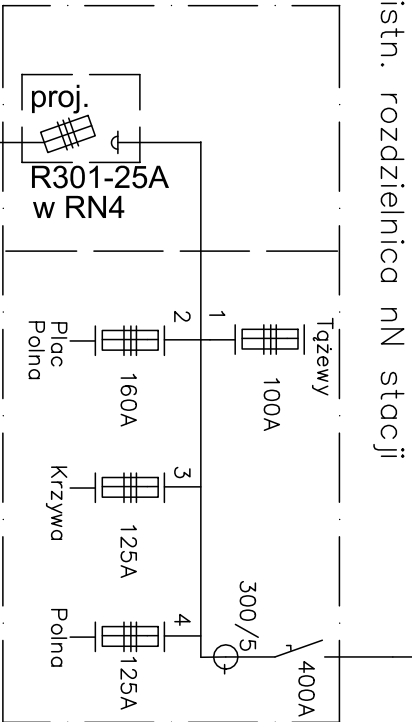


istn. linia napowietrzna Al 4x35+25

stacja 1–0568

istn. linia napowietrzna 2Al 4x35+25



wyłączone sterowanie


sterowanie czujka zmierzch.

Polna

Polna

PZ=3,0 kW

linia napowietrz. Al25

INWESTOR:			
Gmina Dłutów ul. Pabianicka 25 95-081 Dłutów			
PRACOWNIA		PROJEKTOWA:	
<div></div> <div>B -KWADRAT ANTONI BARYŁA 93-521 ŁÓDŹ ul. STRYCHARSKA 5/48 tel/fax: 042 684 04 34 ,e-mail: b-kwadrat@o2.pl</div>			
PROJEKTANCI, BRANŻA :	NR UPRAWNIENI, SPECJALNOŚĆ :	PODPIS:	
tech. Andrzej Goszczyński INST. ELEKTRYCZNE	372/94/MŁ spec. instalacyjno-inż. w zakr. sieci i inst. elektr.		
SPRAWDZAJĄCY:			
inż. Piotr Pietrzak INST. ELEKTRYCZNE	107/00/MŁ spec. instalacyjn w zakr. sieci, inst i urzqdż. elektr. i elektroenerg.		
PROJEKT: BUDOWA WĘZŁA PRZESIADKOWEGO W DŁUTOWIE -teren przy ul. Polnej 1 w Dłutowie, dz. nr ew.170/2;177/ 1,178 , 193,obręb Dłutów, gmina Dłutów, powiat pabianicki			
FAZA PROJEKTU: PROJEKT BUDOWLANO-WYKONAWCZY			
BRANŻA: ELEKTRYCZNA			
TYTUŁ RYSUNKU: SCHEMAT POMIARU I ZASILANIA OŚWIE TL ENIA			
NR RYSUNKU:			
GDPP- 0- BW Eb- 001- 0			
PROJEKT	ETAP	FAZA	BRANŻA   NR RYS.   REWIZJA
SKALA :	DATA :	RYSOWAŁ :	STR. Eb 7
-			